

Forklaring på tegn i kartutsnitt

- Stasjonære vakter



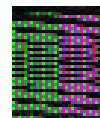
- Skilt "sykkelritt pågår"



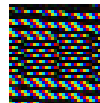
- Parkering



- Start



- Mål



Kartutsnitt A
(start)

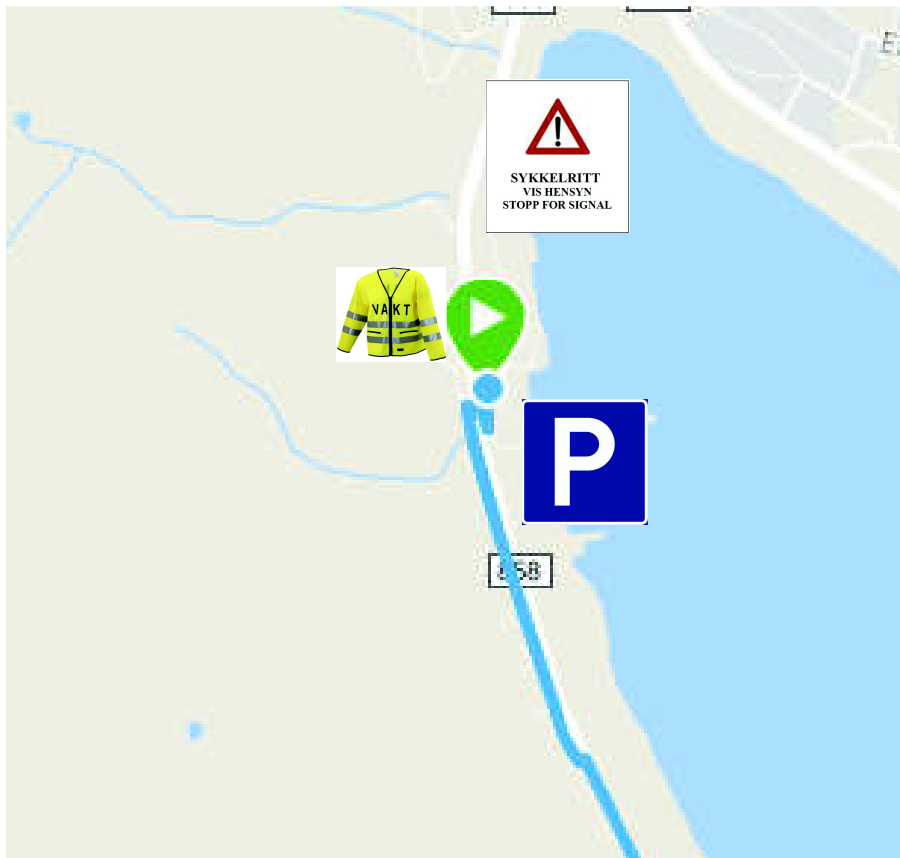
Kartutsnitt D
(mål)

Kartutsnitt B
(vending kort
løype)

Kartutsnitt C
(vending kort
løype)



Kartutsnitt A – Start (Eidkjosen)



Stasjonær vakt ved start
Parkering på Maritimt verksted

Kartutsnitt B – Vending kort løype, passering lang løype (Larseng)



Vending foretas ved at ryttere vender ved å benytte rundkjøringen For kort løype. Disse skal da følge Trafikkreglene, og stasjonærvakt er da ikke nødvendig.

Ved passering for ryttere i lang Løype, vil det være stasjonær vakt For regulering av trafikk fra høyre (fra Ryattunnelen) inn i rundkjøringen (tur) og for trafikk mot Ryattunnelen Nordfra (retur).

Kartutsnitt C – vending lang løype (Mjelde)



Kartutsnitt D – Mål

